

Feu de Gonfaron

Retour d'expérience sur les
dégâts aux bâtis, en lien avec le
débroussaillage

Synthèse des résultats

Rapport complet consultable sur
<https://www.var.gouv.fr/Actions-de-l-Etat/Foret/RETEX-Feux-de-Foret/Gonfaron-2021>



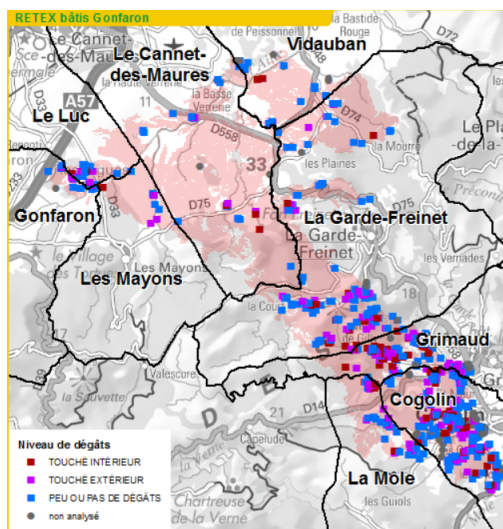
Ce feu du 16 août 2021 a détruit 6 832 ha (le plus important de la zone Sud depuis 1990) avec des impacts importants : 2 morts, un camping détruit, de nombreuses constructions touchées et des espaces naturels à haute valeur écologique parcourus.

Il est responsable à lui seul de plus de dégâts aux constructions que l'ensemble des feux des de forêt des 20 dernières années en France.

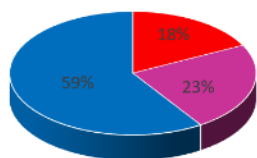
Le retour d'expérience a permis d'étudier 741 constructions en relevant le niveau de dégâts en 5 classes (ensuite regroupées en 3 classes pour les analyses), en évaluant la réalisation du débroussaillage (synthèse en 3 niveaux) et en notant d'autres facteurs.

Les résultats bruts sur le niveau de dégâts sont les suivants :

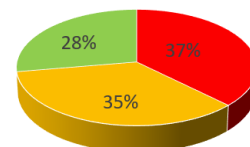
Niveau de dégâts		Nombre de bâtis
TOUCHÉ INTÉRIEUR	1- CONSTRUCTION TOUCHÉE INTÉRIEUREMENT	130
Total TOUCHÉ INTÉRIEUR		130
TOUCHÉ EXTÉRIEUR	2- CONSTRUCTION TOUCHÉE EXTÉRIEUREMENT	54
	3- DÉGÂTS SUR INSTALLATION EXTÉRIEURE / DÉPENDANCES	118
Total TOUCHÉ EXTÉRIEUR		172
PEU OU PAS DE DÉGÂTS	4- DÉGÂTS MATÉRIELS PÉRIPHÉRIQUES	132
	5- PAS DE DÉGÂTS	307
Total PEU OU PAS DE DÉGÂTS		439
Total général		741



Ils ont été croisés avec le niveau de débroussaillage :



Niveau de dégâts regroupé	Niveau de réalisation du débroussaillage			Total général
	NON RÉALISÉ	PARTIEL	RÉALISÉ	
TOUCHÉ INTÉRIEUR	76	37	17	130
TOUCHÉ EXTÉRIEUR	69	60	43	172
PEU OU PAS DE DÉGÂTS	132	162	145	439
Total général	277	259	205	741

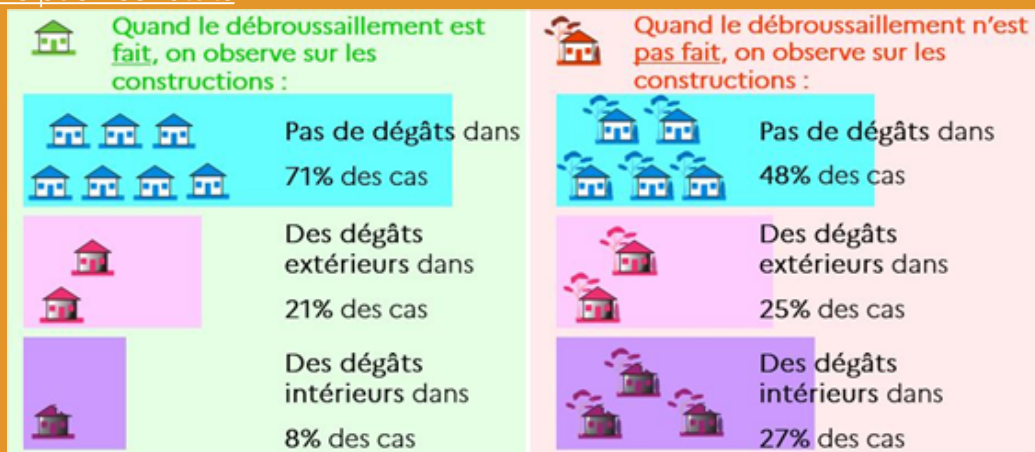


Plusieurs cas ont fait l'objet d'analyses plus poussées.



Maison avec débroussaillage RÉALISÉ sans dégâts. (Le débroussaillage porté à 70 m du côté le plus exposé et la situation de la maison en retrait par rapport au haut de pente ont été des facteurs positifs malgré un feu arrivant avec une forte intensité comme en témoigne son effet sur les arbres au milieu de la pelouse)

Principaux constats



Quand le débroussaillage est fait :

- 7 constructions sur 10 n'ont pas subi de dégâts
- Moins d'une sur dix a subi des dégâts intérieurs

Quand le débroussaillage n'est pas fait :

- Plus d'une construction sur deux a subi des dégâts et plus d'une sur quatre a subi des dégâts intérieurs
- 3 fois plus de risques de subir des dégâts intérieurs par rapport à un débroussaillage fait

9 constructions sur 10 touchées intérieurement n'étaient pas ou mal débroussaillées.

Des analyses complémentaires ont été menées avec les principaux résultats suivants :

Accès et lutte

Les actions de lutte permettent d'éviter les dégâts ou au moins d'en diminuer la gravité, sans toujours les éviter complètement, notamment en présence de facteurs défavorables. Elles sont favorisées par le débroussaillage qui :

- Permet l'action en sécurité des sapeurs-pompiers
- Permet de rester confiné et d'intervenir après le passage du feu en attendant l'arrivée des secours

De plus, de bons accès (voiries larges et entretenues) facilitent les interventions.

Moins de dégâts avec un **débroussaillage réalisé, sans lutte** qu'avec un **débroussaillage non réalisé, avec lutte**

=> le poids du débroussaillage est plus important que la lutte dans la limitation du niveau de dégâts.

Confrontation au calcul de l'aléa feu de forêt

Plus de la moitié des constructions en aléa fort et très fort ont eu des dégâts alors que seulement ¼ des constructions en aléa faible en ont eu.

Les dégâts sont pour une immense majorité en aléa au moins moyen et à quasiment 80% en aléa au moins fort.

En aléa moyen, le rôle du débroussaillage est encore plus décisif pour éviter les dégâts.

Facteurs défavorables

Malgré un bon débroussaillage, plusieurs facteurs peuvent expliquer les dégâts :

- La présence de végétation accolée à la construction
- La présence de stockages (combustibles, mobiliers bois ou PVC...) contre la maison
- La présence d'aménagements en bois (terrasses, pergolas, charpentes apparentes...)
- La qualité de la construction et le choix des matériaux
- L'entretien de la construction et de ses abords

Bien entendu ces facteurs sont aggravants s'ils sont cumulés à un mauvais débroussaillage.



Maison bien débroussaillée mais détruite du fait de la propagation du feu par terrasse bois et baie vitrée.



Bâti léger entièrement détruit.



© SDIS83

Cyprès attenant à la maison ayant propagé le feu à l'intérieur



Mobilier de jardin dont la combustion a impacté la façade.



Haie attenante à la maison ayant contribué à la propagation du feu par la fenêtre de l'étage, malgré le bon niveau de débroussaillage avant la haie